

Jednofázové UI transformátory

Základná charakteristika

Sieťové, oddeľovacie a bezpečnostné EN 61 558
 Rozsah vstupného/výstupného napätia do 1000V
 Rozsah vstupného/výstupného prúdu do 500A
 Frekvencia napájacieho napätia 50/60Hz
 Tepelná trieda izolácie T40/B
 Trieda ochrany I
 Krytie IP00
 Certifikát CE, zhoda s normou STN EN ISO 9001:2009

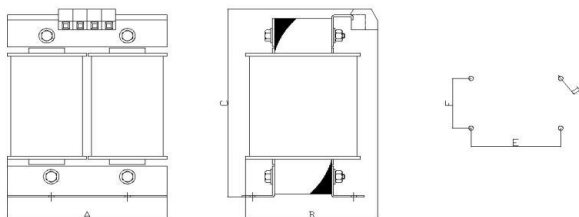


Elektrické parametre

P (VA)	ΔU (%)	η (%)	ΔP_{Cu} (W)	ΔP_{Fe} (W)	I1 (A) U1=230V	I1 (A) U1=400V
400	6	90	24.1	14.2	1.9	1.1
500	4.9	91.5	24.4	17.3	2.4	1.4
600	5	92	30.2	18.9	2.8	1.6
1000	4.6	92.9	45.7	26.3	4.7	2.7
1200	3.3	94	39.4	32.1	5.6	3.2
1600	3.1	94.2	50.3	41.3	7.4	4.3
2000	2.8	94.6	56.4	44.7	9.2	5.3
2500	3	94.9	75.3	50.9	11.4	6.6
3000	2.1	95.4	63.6	71.4	13.7	7.9
4000	2.1	95.7	84.1	86.5	18.2	10.5
5000	2	96.1	101.9	89.2	22.6	13
6300	1.9	96.4	117.6	105.4	28.4	16.3

P - menovitý výkon
 ΔU - pokles napätia pri zaťažení
 η - účinnosť
 ΔP_{Cu} - straty vo vinutí
 ΔP_{Fe} - straty v magnetickom obvode
 I1 - napájací prúd

Mechanické parametre



Typ	Veľkosť	A (mm)	B (mm)	C (mm)	D (mm)	E (mm)	F (mm)	G (kg)
T1N - 400 UI	UI90/31	120	75	170	7	76	56	6.4
T1N - 500 UI	UI90/41	120	85	170	7	76	66	6.8
T1N - 600 UI	UI90/51	120	95	170	7	76	76	8.4
T1N - 1000 UI	UI120/41	160	115	230	8	120	78	12.2
T1N - 1200 UI	UI120/51	160	125	230	8	120	88	14.4
T1N - 1600 UI	UI120/66	160	140	230	8	120	103	17.1
T1N - 2000 UI	UI120/75	160	150	230	8	120	112	19.6
T1N - 2500 UI	UI150/52	200	140	290	8.5	150	94	23.8
T1N - 3000 UI	UI150/77	200	155	290	8.5	150	109	29.9
T1N - 4000 UI	UI150/92	200	170	290	8.5	150	124	35
T1N - 5000 UI	UI180/63	240	153	360	8.5	180	108	42
T1N - 6300 UI	UI180/78	240	168	360	8.5	180	123	50.1

VINUTA s.r.o.

Hollého 206/53, Rajec 015 41, Slovenská republika

Tel.: ++421 41 5422634, 5422497 Mobil: ++421 903 528798

Fax: ++421 41 5422634, E-mail: obchod@vinuta.sk, vinuta@vinuta.sk

www.vinuta.sk

